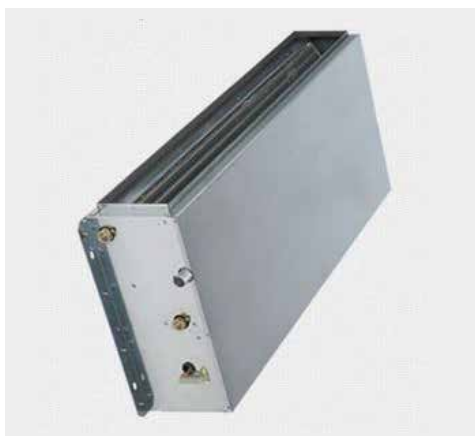
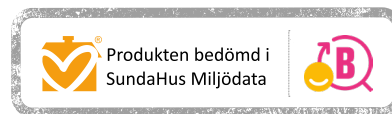


# MAGNUM 242-EC

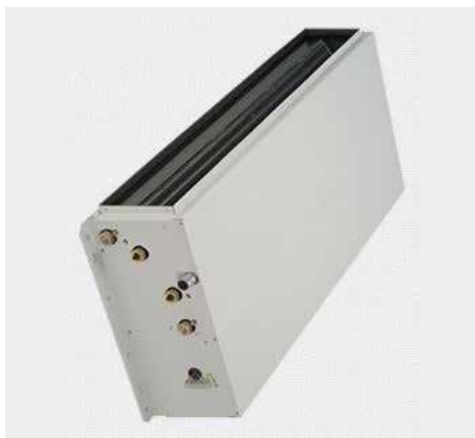
Fläktluftkylare 1–11,7 kW  
Lågenergimotor av EC-typ



**Vägg plåtutförande**



**Tak plåtutförande**



**Vägg vitlackerad**



**Tak vitlackerad**

BESKRIVNING	STANDARDUTRUSTNING	TILLBEHÖR
<ul style="list-style-type: none"> <li>• Vägg alternativt takutförande (anges vid beställning).</li> <li>• Aggregatet kan användas för torr eller våt kyla.</li> <li>• Lämplig för till exempel butiker, server- och teknikrum.</li> <li>• Fläkt med bra tryckupsättning för kanalanslutning.</li> </ul>	<ul style="list-style-type: none"> <li>• Kylbatteri med luftnippel</li> <li>• Rengöringsbart luftfilter</li> <li>• Montagefästen</li> <li>• Kopplingsplint för elanslutning</li> <li>• Dropplåt (intern)</li> </ul>	<ul style="list-style-type: none"> <li>• Kulör RAL 9002</li> <li>• Komplet styrutrustning inkluderar rumsregulator, trafo, ställdon samt ventil.</li> <li>• Kanaler för in- och utlopp</li> <li>• Värmebatteri</li> <li>• Batteri för nödkyla</li> <li>• Galler för in- och utlopp</li> <li>• Droppfat extern (för styrventil)</li> <li>• Kondensvattenpump</li> <li>• Korrosionsklass C4</li> <li>• Filterkassett för kanalanslutning</li> </ul>

## MAGNUM 242-EC

**För köldbärare inlopp 7–12°C.** Värderna gäller för rumstemperatur 24°C, 50% RH. Vattenflöde 0,44 l/s, tryckfall 8,4 kPa

FLÄKT-HASTIGHET	LUFTFLÖDE m <sup>3</sup> /h	TOTAL / SENSIBEL KYLEFFEKT kW	LJUDNIVÅ 10 m <sup>2</sup> SABINE	LJUDNIVÅ 100 m <sup>3</sup> - 0,5 sek.	EFFEKT- FÖRBRUKNING W
1 Volt	573	5,8 / 3,8	29	24	7
2 Volt	788	6,9 / 4,7	34	29	16
3 Volt	998	7,7 / 5,4	39	34	27
4 Volt	1207	8,5 / 6,1	45	40	41
5 Volt	1413	9,1 / 6,8	50	45	64
6 Volt	1623	9,8 / 7,4	54	49	96
7 Volt	1828	10,2 / 8,0	55	50	142
8 Volt	2037	10,8 / 8,6	56	46	188
9 Volt	2247	11,2 / 9,0	60	55	250
10 Volt	2452	11,7 / 9,6	63	58	300

**För köldbärare inlopp 14–17°C.** Värderna gäller för rumstemperatur 24°C, 50% RH. Vattenflöde 0,40 l/s, tryckfall 6,6 kPa

FLÄKT-HASTIGHET	LUFTFLÖDE m <sup>3</sup> /h	TOTAL / SENSIBEL KYLEFFEKT kW	LJUDNIVÅ 10 m <sup>2</sup> SABINE	LJUDNIVÅ 100 m <sup>3</sup> - 0,5 sek.	EFFEKT- FÖRBRUKNING W
1 Volt	573	2,28 / 2,28	29	24	7
2 Volt	788	2,82 / 2,82	34	29	16
3 Volt	998	3,28 / 3,28	39	34	27
4 Volt	1207	3,71 / 3,71	45	40	41
5 Volt	1413	4,10 / 4,10	50	45	64
6 Volt	1623	4,47 / 4,47	54	49	96
7 Volt	1828	4,81 / 4,81	55	50	142
8 Volt	2037	5,14 / 5,14	56	46	188
9 Volt	2247	5,45 / 5,45	60	55	250
10 Volt	2452	5,74 / 5,74	63	58	300

**För köldbärare inlopp 8–18°C.** Värderna gäller för rumstemperatur 24°C, 50% RH. Vattenflöde 0,16 l/s, tryckfall 1,1 kPa

FLÄKT-HASTIGHET	LUFTFLÖDE m <sup>3</sup> /h	TOTAL / SENSIBEL KYLEFFEKT kW	LJUDNIVÅ 10 m <sup>2</sup> SABINE	LJUDNIVÅ 100 m <sup>3</sup> - 0,5 sek.	EFFEKT- FÖRBRUKNING W
1 Volt	573	4,11 / 3,16	29	24	7
2 Volt	788	4,66 / 3,85	34	29	16
3 Volt	998	5,09 / 4,44	39	34	27
4 Volt	1207	5,44 / 4,98	45	40	41
5 Volt	1413	5,71 / 5,47	50	45	64
6 Volt	1623	5,99 / 5,94	54	49	96
7 Volt	1828	6,33 / 6,33	55	50	142
8 Volt	2037	6,68 / 6,68	56	46	188
9 Volt	2247	7,01 / 7,01	60	55	250
10 Volt	2452	7,31 / 7,31	63	58	300

### Tekniska data:

Mått (BxLxH): 1286x605x275 mm. Vikt: 62 kg.

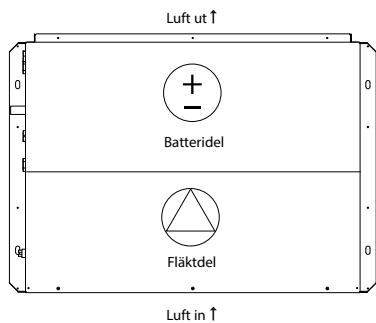
Märkström 1,8 A. Märkeffekt 400 W.

Eldata: 230 Volt AC 1 fas, el-anslutning mot kopplingsplint.

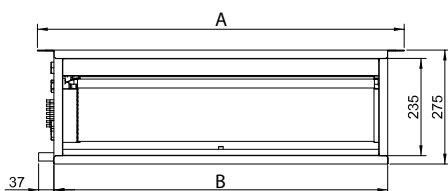
**Kontakta Vasatherm för körning vid andra dim. temp. samt förslag till beskrivning.**

### MAGNUM Aggregat i utförande för kyla.

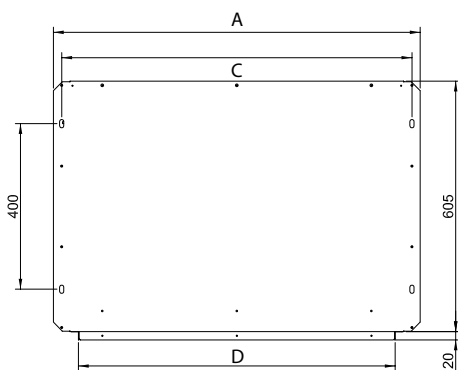
#### Vy från undersidan:



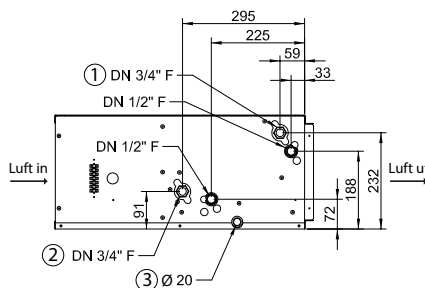
#### Vy från framsidan:



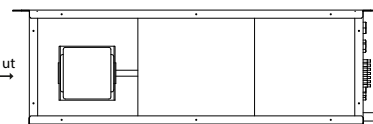
#### Vy från ovsidan:



#### Vy från sidan:



#### Vy från baksidan:



- ① Kyla tilllopp 3/4" inv.
- ② Kyla retur 3/4" inv.
- ③ Nippel dränering Ø20 mm

Storlek	A	B	C	D*
242	1286	1206	1246	1165

\*Stomsnitt för kanalanslutning fläktutlopp är 1165x235 mm.  
Vid kanalanslutning inlopp krävs filterkassett (tillbehör).

#### Förslag till beskrivning:

MAGNUM 242-EC med standardutrustning.  
Rörsida höger alt. vänster (sett mot luftriktningen).

#### Tillbehör:

Komplett styrutrustning.  
Programmerad styrsignal L/M/H 1,0/5,0/10,0 Volt.

**Kontakta Vasatherm för hjälp med beskrivningstext.**